

# EXPRESIONES VISUALES DE UN DESASTRE: TERREMOTO



# EXPRESIONES VISUALES DE DESASTRES - TERREMOTOS



# EXPRESIONES VISUALES DE UN DESASTRES: TSUNAMIS





# ELABORANDO UN PLAN DE EMERGENCIA LOCAL: EJEMPLO

PREPARACION Y RESPUESTA

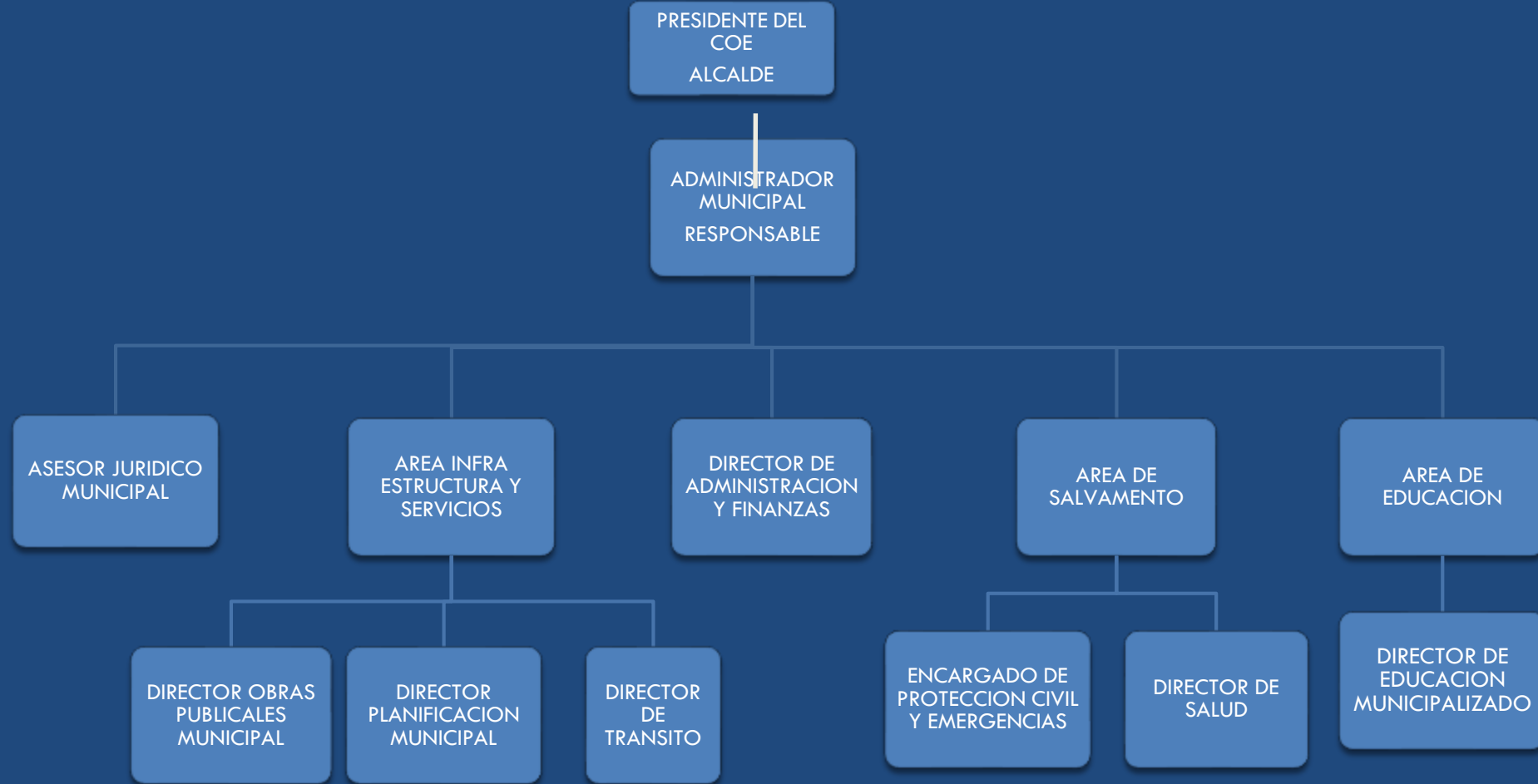
# EJEMPLO ELABORACION PLAN DE EMERGENCIA LOCAL PREPARACION Y RESPUESTA

CONSECUENCIAS	CONTROL DE IMPACTO	RESPONSABLE
Diversidad de efectos: (Incendios, derrumbes, deslizamientos, accidentes vehiculares, robos)	Evaluación general de daños.	Gobierno Local y Comunidad
Líneas Vitales: Suspensión de comunicaciones, daños en redes de agua, energía y alcantarillado.	<ul style="list-style-type: none"> <li>•Reconstrucción de redes telefónicas y de radiocomunicación, redes de energía, agua y alcantarillado</li> </ul>	Empresa de servicios, cooperativa de agua potable.
Incendios, escapes de gases, etc.	<ul style="list-style-type: none"> <li>•Sofocar el incendio</li> <li>•Aislamiento de carga combustible</li> <li>•Evacuación y rescate</li> <li>•Acordonamiento y aislamiento de la zona</li> </ul>	Bomberos.

CONSECUENCIAS	CONTROL DE IMPACTO	RESPONSABLES
Daños y colapsos en viviendas, edificios y estructuras urbanas	<ul style="list-style-type: none"> <li>•Evaluación</li> <li>•Rescate de victimas</li> <li>•Reserva de materiales y fondos para la reconstrucción rápida</li> </ul>	Bomberos, grupos de rescate comunitarios, Carabineros, municipio, comunidad.
Heridos, congestión en los servicios de salud.	<ul style="list-style-type: none"> <li>•Primeros auxilios</li> <li>•Derivación a institución de salud</li> </ul>	Personal de Salud (posta, CESFAM, hospital), Bomberos, Instituciones de ayuda humanitaria (por ej.: Cruz Roja)y voluntarios/as.
Damnificados y afectados.	<ul style="list-style-type: none"> <li>•Censos</li> <li>•Instalación y administración de albergues temporales</li> <li>•Organización de la población</li> </ul>	Municipalidad, dirigente comunales.
Insumos de emergencia	<ul style="list-style-type: none"> <li>•Provisión de agua portable</li> <li>•Provisión de alimentos</li> <li>•Provisión de energía</li> <li>•Provisión de equipos especiales</li> <li>•Medicamentos básicos</li> </ul>	Ministerio de Salud, cooperación de sector privado, solicitudes de cooperación nacional e internacional.

# PLAN MUNICIPAL DE EMERGENCIA

# COMITÉ ESPECIAL OPERACIONES COMUNAL







# PLAN MUNICIPAL DE EMERGENCIA

Cada municipio, debe elaborar de acuerdo a sus pertenencia e identidad local y topografía, su propio Plan de Prevención de Riesgos de Desastres. Esta presentación aborda la mirada de plan básico ante Situaciones de Emergencias y Desastres como un documento normativo, producto del trabajo de visiones nacionales y de legislación comparada con otras instituciones tanto nacionales como internacionales del ámbito municipal, en el cual se presentan las distintas responsabilidades y acciones que deben cumplirse, al interior de cada municipio, en los preparativos y respuesta ante emergencias y desastres

# OBJETIVOS DEL PLAN MUNICIPAL

- Garantizar la coordinación de las instituciones vinculadas con el manejo y atención de emergencias a nivel local.
- Definir las competencias y responsabilidades institucionales antes, durante y después de ocurrido un evento adverso.
- Atender de manera oportuna y unificada el impacto generado por un desastre.

# ¿ PARA QUE SIRVE EL PLAN MUNICIPAL ?

- Para que todos los Directivos de una Municipalidad, estén debidamente preparados, con asignación de responsabilidades y sepan qué hacer en caso de enfrentarse ante un evento adverso y de esta manera, disminuir las posibilidades de afectación de vidas, infraestructura y freno al desarrollo económico de la comuna.

# COMITÉ DE OPERACIONES ESPECIALES

- Es una instancia político-técnica de coordinación, conducción y decisión que reúne a todas las instituciones locales, que participan en la preparación y respuesta en caso de emergencias y desastres, para prevenir o reducir sus efectos directos o indirectos.

- ❖ Área de coordinación de trabajo y responsables.
- ❖ Área de salvamento.
- ❖ Área de salud
- ❖ Área de seguridad.
- ❖ Área de asistencia social y;
- ❖ Área de educación.

- UNA VEZ OCURRIDO UN DESASTRE,  
YA ES DEMASIADO TARDE PARA  
PREPARARSE.

DE NOSOTROS DEPENDE, NO  
ESPEREMOS

**MUCHAS GRACIAS**

Cualquier información comunicarse al email : [mmoreno@achm.cl](mailto:mmoreno@achm.cl)