

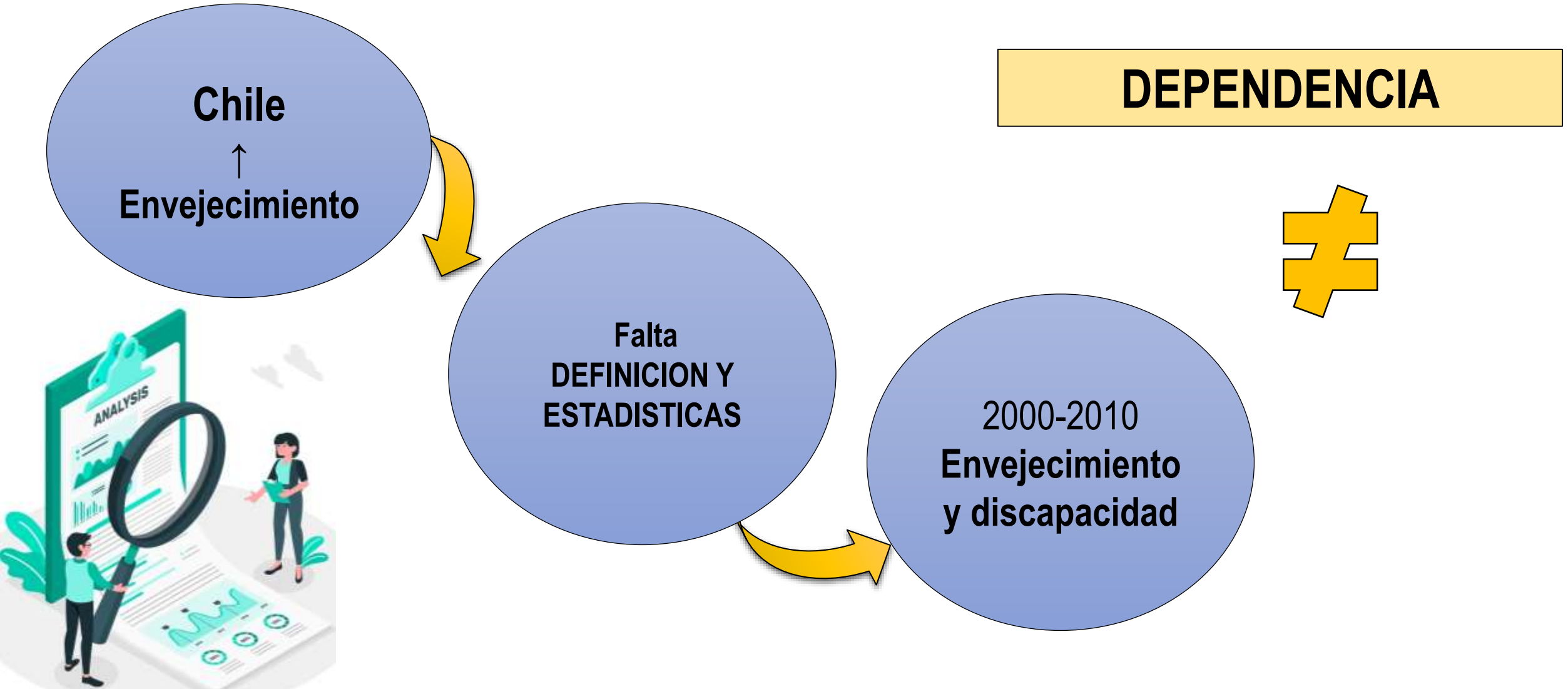


ABORDAJE EN PERSONAS EN SITUACIÓN DE DEPENDENCIA LEVE Y MODERADO MRADA DESDE LA EXPERIENCIA 2021-2023

Klga. Alejandra Adriazola

Jueves 16 de Marzo de 2023

Antecedentes



**Ley 20.422
2010**

DEPENDENCIA:

“El estado de **carácter permanente** en que se encuentran las personas que, por razones derivadas de una o mas **deficiencias de causa física, mental o sensorial**, ligadas a **la falta o perdida de autonomía**, requieren de la **atención de otra u otras personas o ayudas importantes** para realizar actividades esenciales de la vida.”



Antecedentes



Dependencia:

- Pérdida de funcionalidad
- interacción entre el individuo, su condición y su entorno.

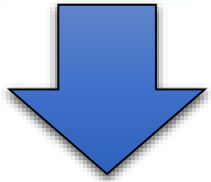


625.484

63,40% son mujeres y 36,60% son hombres

33% presentan dependencia leve, 43% moderada y 24% severa

2021



**Equipo de
refuerzo
PAD**



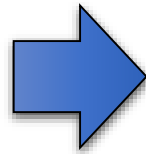
- **Kinesiólogas/os, 44 hrs.**
- **Terapeuta Ocupacional, 44 hrs.**
- **Administrativo con 44 hrs.**
- **Médico que realizan 22 hrs.**
- **Nutricionista con 22 hrs.**
- **Asistente social con 11 hrs.**
- **Psicóloga con 11 hrs.**
- **Conductores con vehículo permanente para el programa**



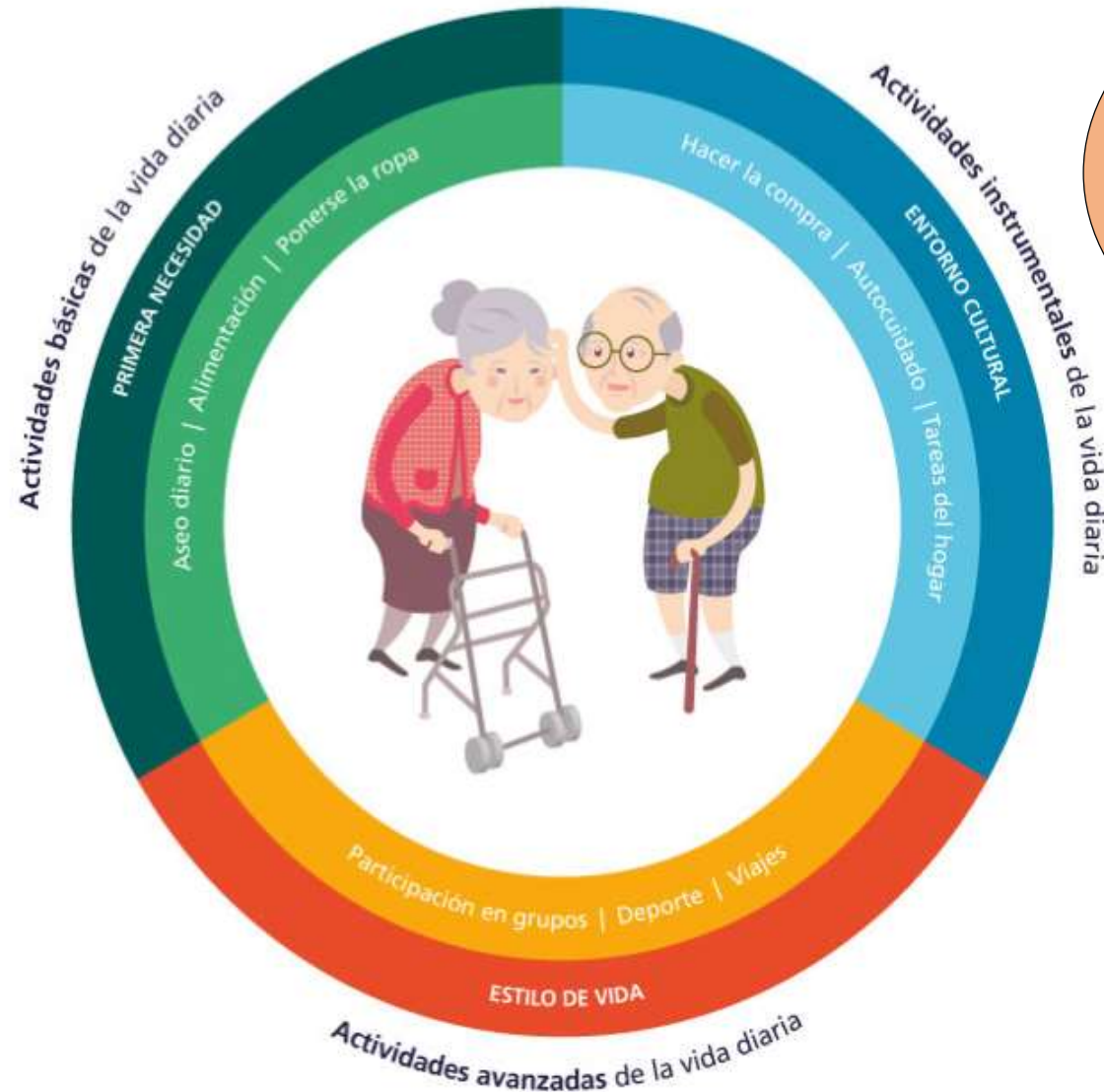
**Entregar atenciones
INTEGRALES Y
MULTIDICCIPLINARIAS**
a personas en situación de
dependencia leve o moderada
con el **objetivo de evitar la
progresión negativa de la
situación de dependencia.**

Aplicación del programa

- Visita médica de control y morbilidad
- ciclos de rehabilitación, psicoterapia y/o intervenciones nutricionales.
- Capacitaciones a los cuidadores/as.

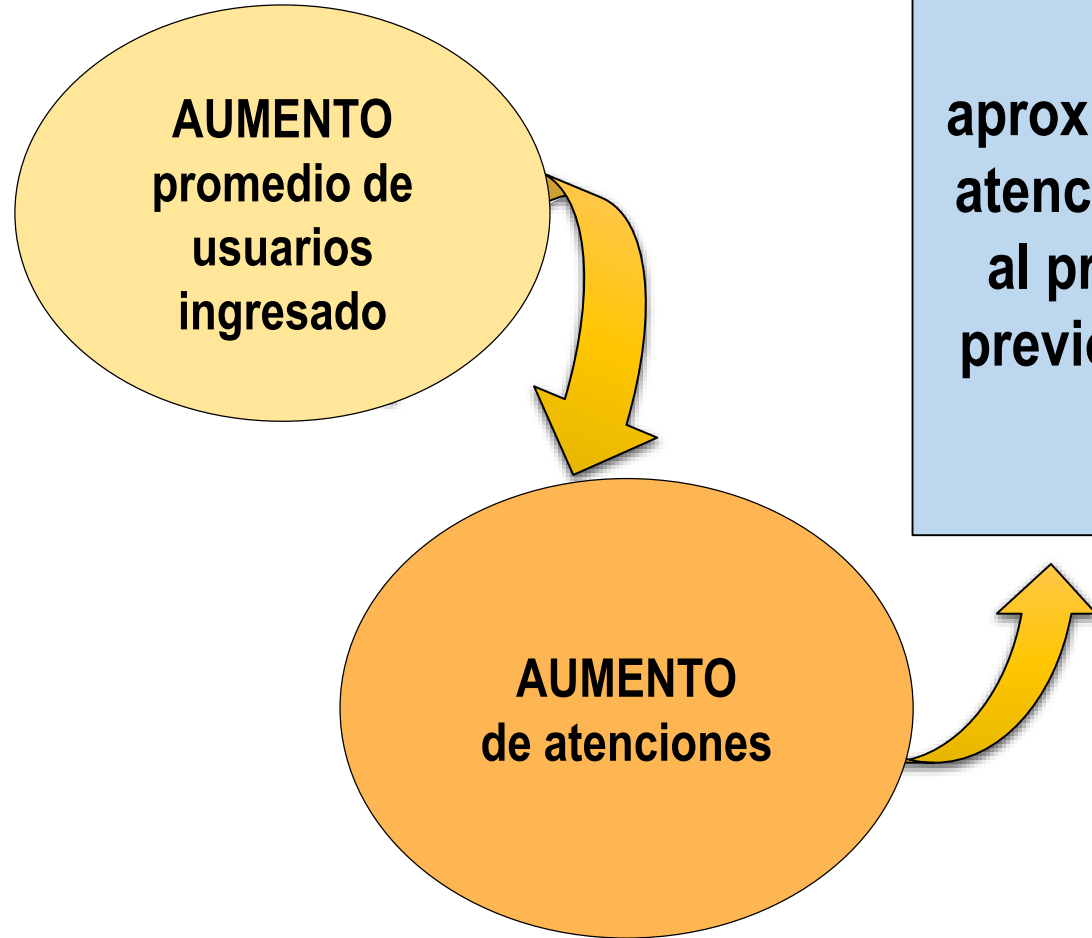


Énfasis en aquellos usuarios de edad avanzada, cuidadores de otra persona mayor, con poli morbilidad descompensada; o con red de apoyo deficiente familiar y/o social.



Favorecer derivación y participación comunitaria

RESULTADOS

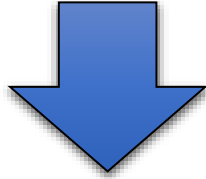


Aumento de aproximadamente un 81% de atenciones, en comparación al promedio de los meses previo al ingreso del equipo de refuerzo



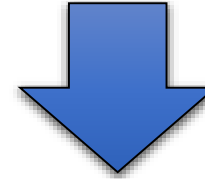
2022

Primer Semestre



- Controles desactualizados asociado al tiempo de pandemia.
- Problemáticas sociales, personas en situación de abandono o con baja adherencia de parte de los cuidadores en relación a los cuidados.
- Usuarios reticentes acceder a tratamiento de rehabilitación, ya sea de carácter físico, y aun mas asociado a salud mental.

Segundo Semestre



- Mayor confianza y adherencia a la intervenciones.
- Dependencia en la gestión de atención por otras unidades, difícil manejo.
- Dificultad para mantener el enfoque asociado a la reducción de horas de profesionales

2023

USUARIOS LEVES:

- Un porcentaje menor logro cambiar su situacion a persona autovalente,
- Cercano al 60% mejoro su situacion de dependencia dentro del rango leve, es decir, disminuyo la asistencia por un tercero.

USUARIOS MODERADOS

- Un porcentaje menor logro cambiar su situacion a dependencia leve.
- Al rededor del 70% mantuvo su situacion de dependencia, sin embargo mejoraron su adherencia con la red de salud.

En torno a un 20% no adherieron al tratamiento o tuvieron complicaciones medicas generando un declive de su funcionalidad.

CONCLUSIÓN

- Existe un gran desafío en cuanto al **abordaje de personas en situación de dependencia** que requieren de una intervención multidisciplinaria; y que la red tanto de salud, como social trabajen en coordinación.
- Es relevante **dedicar tiempo y una mayor cantidad** de atenciones a aquellos **usuarios no adherentes**,
- Un **abordaje biomedico-rehabilitador** permite en cierta medida **mantener y/o mejorar el estado de situación de dependencia**, sin embargo es de suma importancia el **complemento de la atención** desde el punto de **vista nutricional, fonoaudiológico y social**, principalmente para lograr modificar,, tanto los hábitos, como el estado de funcionalidad.





ABORDAJE EN PERSONAS EN SITUACIÓN DE DEPENDENCIA LEVE Y MODERADO MRADA DESDE LA EXPERIENCIA 2021-2023

Klga. Alejandra Adriazola

Jueves 16 de Marzo de 2023