



ILUSTRE MUNICIPALIDAD
LLANQUIHUE



PROMOCIÓN DE SALUD LLANQUIHUE

PROGRAMA DE PROMOCIÓN DE SALUD
DEPARTAMENTO DE SALUD LLANQUIHUE
MUNICIPALIDAD DE LLANQUIHUE

2023

HISTORIA Y VISIÓN INSTITUCIONAL DEL PROGRAMA



PROMOCIÓN DE LA SALUD Y COMUNA SALUDABLE

- A) CONSTRUCCIÓN DE POLÍTICAS PÚBLICAS LOCALES, BASADAS EN LA EVIDENCIA Y CON PERTINENCIA TERRITORIAL
- B) INTERVENCIONES MULTINIVEL, EN BASE AL DIAGNÓSTICO EPIDEMIOLÓGICO NACIONAL, REGIONAL Y COMUNAL, BASADAS EN LA EVIDENCIA Y CON PERTINENCIA TERRITORIAL.
- C) GESTIÓN PÚBLICA PARTICIPATIVA, MEDIANTE LA VINCULACIÓN DE LOS DIRIGENTES Y COMUNIDAD EN EL DISEÑO E IMPLEMENTACIÓN DE LAS ESTRATEGIAS



PLAN TRIENAL

PROBLEMÁTICA NACIONAL: BAJA PRIORIZACIÓN DEL ESTADO EN GARANTIZAR EL BUEN VIVIR DESDE LOS ENTORNOS SALUDABLES

FORMULACIÓN DE ACTIVIDADES PERTINENTES A LA COMUNA



- DISMINUCIÓN DEL GASTO EN SALUD
- DISMINUCIÓN DE LA CARGA DE ENFERMEDAD
- DISMINUCIÓN DE PREVALENCIAS DE ECNT
- DISMINUCIÓN DE LAS PREVALENCIAS DE PROBLEMAS DE SALUD MENTAL
- AUMENTO DEL APOYO SOCIAL PERCIBIDO



PLAN TRIENAL: PROPÓSITO



ACTIVIDADES

- PROMOCIÓN EN MEDIO RADIAL
- OPERATIVO PREVENTIVO DE SALUD
- ACTIVIDADES DEPORTIVAS
- FERIA SENSORIAL
- HUERTO COMUNITARIO
- POLÍTICA DE SALUD

PROMOCIÓN EN MEDIO RADIAL

ACTIVIDAD DE PROMOCIÓN DE ESTILOS DE VIDA SALUDABLE

Sumar una plataforma o un medio, para llegar a un segmento etario, que no siempre se encuentra en redes sociales, por ejemplo. Y proporcionar información relevante, relacionada a la salud de las personas, prestaciones y avisos del CESFAM.



RADIO NUEVO AMANECER
104.9
.....



HABLEMOS DE SALUD
DÍA DEL ASMA

JUAN PABLO CASANOVA
KINESIÓLOGO

10:30 AM
03 DE MAYO

SINTONÍZANOS

WWW.NUEVOAMANECERLLANQUIHUE.CL



**OPERATIVO
PREVENTIVO DE
SALUD
LLANQUIHUE
2022**

**SÁBADO
15 DE OCTUBRE**

**GIMNASIO INÉS
GALLARDO ALVARADO**

**DE 10:00 A 14:00
HORAS**

**• PODRÁS INFORMARTE
SOBRE:**

- Programa de Alcohol y Drogas
- Participación Social
- Tenencia responsable
- Programa Infantil
- Tuberculosis
- Discapacidad y neurodiversidad
- Educación socioambiental
- Salud Oral
- Salud Mental
- Salud Sexual y reproductiva
- Salud Cognitiva

• SE REALIZARÁN:

- Examen médico preventivo del adulto
- Test rápido de VIH
- Inscripciones y actualización de datos
- Vacunación contra el COVID-19
- Toma de PCR
- Entrega de materiales Chile Crece Contigo

• PARTICIPA DE:

- Terapias complementarias
- Taller de salud mental
- Taller de ejercicios para adultos mayores
- Sesión de entrenamiento funcional
- MasterClass de cocina saludable



OPERATIVO PREVENTIVO EN SALUD

ACTIVIDAD CON PRESTACIONES DE PREVENCIÓN Y PROMOCIÓN DE DIVERSOS PROGRAMAS DE SALUD

- Aumentar la cantidad de personas vacunadas, toma de EMPAs, test rápidos de VIH, entre otros.
- Promocionar los diferentes programas de salud y concentrarlos todos en un solo lugar fuera del recinto (más centralizado y un día del fin de semana).

CORRIDA FAMILIAR

ACTIVIDAD DE PREVENCIÓN DE ENFERMEDADES
CARDIOVASCULARES Y PROMOCIÓN DE ACTIVIDAD FÍSICA

- Reunir a las familias y potenciar a la comuna como un lugar donde se fomenta el deporte, la actividad física y los estilos de vida saludable.
- Ofrecer una actividad masiva, bajo uno de los lineamiento del programa, el cual se relaciona con aumentar la proporción de personas con factores protectores en la comuna.



APS
RUN
FEST

Departamento de Salud
Ilustre Municipalidad de Llanquihue
PROMOCIÓN DE SALUD
LLANQUIHUE
ILUSTRE MUNICIPALIDAD
LLANQUIHUE

SECTOR COSTANERA

3K 5K 10K

26
FEB

- ✓ TEST RÁPIDOS DE VIH
- ✓ EXAMEN DE MEDICINA PREVENTIVA
- ✓ ZUMBA
- ✓ MASAJES
- ✓ HIDRATACIÓN

+ Información e inscripciones: www.desamllanquihue.cl

CAPACITACIÓN A FUNCIONARIOS

ACTIVIDAD EN CONJUNTO CON EL PROGRAMA SALUDABLEMENTE



- Proporcionar un espacio de formación entre programas, que dado una evaluación en las necesidades del equipo de salud, fue necesario y pertinente gestionar.
- Formación en liderazgo, resolución de problemas, trabajo en equipo, entre otros.



FERIA SENSORIAL

ACTIVIDAD EN CONJUNTO CON LA CASA DE LA DISCAPACIDAD

- Actividad enfocada a la concientización del espectro autista y de las neurodiversidades.
- Actividad enfocada en entregar experiencias sensoriales asociadas a gusto, olfato, tacto, visión, audición, sistema propioceptivo y vestibular.

HUERTO COMUNITARIO

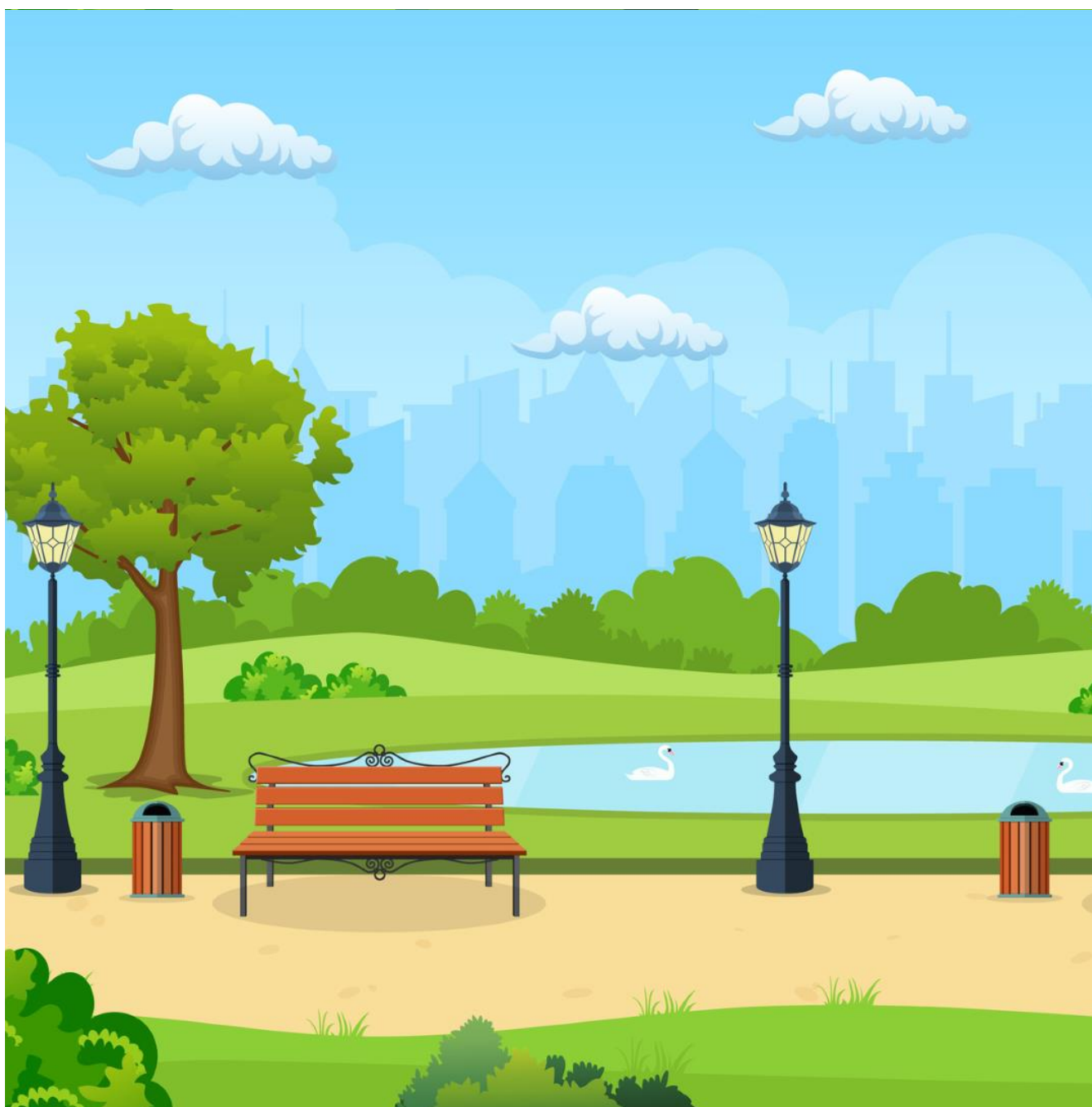
PROYECTO COMO ESTRATEGIA DE LARGO PLAZO PARA LAS POLÍTICAS DE PROMOCIÓN DE SALUD EN LA COMUNA

Propuesta de diseño

Proyecto Huerta Comunitaria - CESFAM Los Volcanes



- Su objetivo es el desarrollo y fortalecimiento de la identidad comunal, junto con la generación de espacios protectores para la población.
- Los principales beneficios son: la interacción inclusiva de la comunidad, trabajo intercultural, vinculación social entre vecinos y vecinas de la comuna y construcción de espacios seguros, rescate y generación de conocimientos locales



POLÍTICA DE SALUD

COMO UNA MEDIDA QUE INCORPORE A LA SALUD EN TODAS LAS POLÍTICAS DE LA COMUNA

- Su objetivo es que nuestro municipio se convierta en un municipio saludable, el cual obedece a viviendas saludables, escuelas promotoras de la salud (a pesar que sabemos que la educación pública en Llanquihue pertenece a otro organismo, se puede trabajar de igual manera), mercados saludables, entornos de trabajo saludables y barrios saludables.

REGISTRO



REGISTRO



REGISTRO





"SALUD EN TODAS LAS POLÍTICAS"