



COMUNA

SANTA
MARIA

TIERRA DE SOL y FRUTA

PROMOCIÓN DE LA SALUD



Santa María

Agosto 2023

INTEGRANTES MESA INTERSECTORIAL PROMOCIÓN DE LA SALUD

- Alcalde
- Departamento de salud
- Departamento de Desarrollo Comunitario
- Secretaría Municipal
- Departamento de Educación Municipal
- Coordinadoras de establecimientos de salud (Posta Santa Filomena y Cecosf Tocornal)
- Oficina de Protección de Derechos (OPD)
- Senda Previene
- Encargada Programa Vida Sana



DESAFÍOS

- Fortalecer la mesa intersectorial de Promoción de la Salud que realice acciones de promoción desde los diferentes áreas, programas y departamentos que componen el Municipio de Santa María.
- Contar con espacios instalados o mejorados que favorezcan la alimentación saludable y/o la actividad física al finalizar cada trienio.



ACTIVIDADES TRIENIO ACTUAL

FORMULACIÓN E IMPLEMENTACIÓN DE REGULACIONES LOCALES DE PROMOCIÓN DE LA SALUD MEDIANTE UN PROCESO PARTICIPATIVO

- Reuniones con actores de poder de decisión donde se tocarán las temáticas más importantes que resultaron del Diagnóstico de promoción de la salud realizada el año 2021.
- UNCO de juntas de vecinos, directivos de establecimientos educacionales, dirigentes de clubes deportivos.
- Temáticas: Utilización de multicanchas, horarios de desayunos, colaciones escolares, importancia de la clase de educación física, horarios de partidos de fútbol infantiles y juveniles.

- Reunión con equipo de trabajo que realizará las reuniones en el territorio: planificación, carta gantt



- Presentación a junta de vecinos para ver voluntarios que trabajarán en los puntos que le conciernen

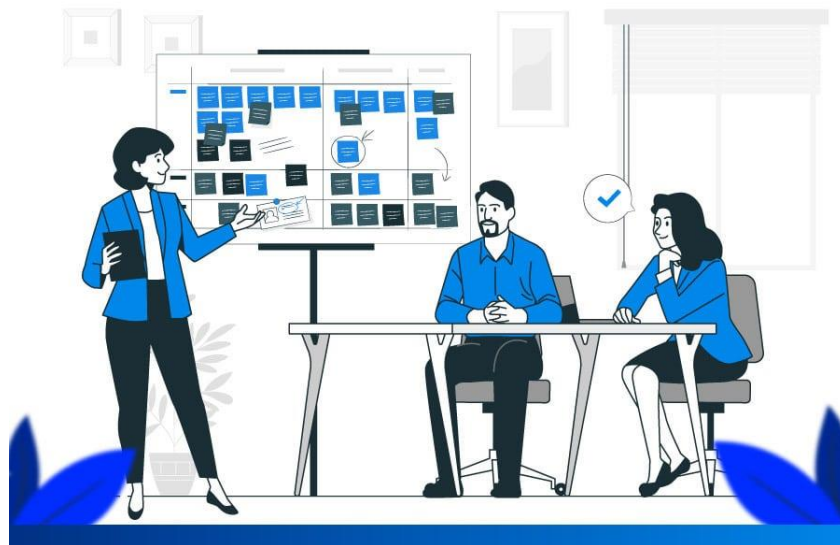
CONSTRUCCIÓN O ACTUALIZACIÓN DE LÍNEA BASE DE ENTORNOS

- Consiste en una planilla excel que contiene toda la información de las dependencias municipales y no municipales, que permiten el desarrollo de actividades tanto de alimentación saludable como de actividad física.
- Esta planilla contiene: Establecimientos educacionales, juntas de vecinos, talleres femeninos, establecimientos de salud, establecimientos deportivos, plazas, máquinas de ejercicio, centros de adulto mayor, ferias libres, entre otros.

A	B	C	D	E	F	G	H	I	J	K
ID	COD_REG	REGION	PROVINCIA	COMUNA	NOMBRE	DIRECCION CALLE	DIRECCION NUMERO	DIRECCION OTRO	TIPO	LONG
		Valparaíso	San Felipe	Santa María	Junta Vecinal N° 1, Santa Filomena	El Copin	s/n	Santa Filomena	Junta Vecinal	-70.611.877
		Valparaíso	San Felipe	Santa María	Junta Vecinal N° 2, La Higuera	Calle La Escuela	s/n	La Higuera	Junta Vecinal	-70.640.579
		Valparaíso	San Felipe	Santa María	Junta Vecinal N° 3, Las Cabras	Calle José Manuel Contreras	s/n	Las Cabras	Junta Vecinal	-70.624.771
		Valparaíso	San Felipe	Santa María	Junta Vecinal N° 4, Santa María	Benito Larrañaga	s/n	Pob. Santa María	Junta Vecinal	-70,658775
		Valparaíso	San Felipe	Santa María	Junta Vecinal N° 5, El Mirador	Tres Carrera Esq. Galvarino	s/n	Villa España	Junta Vecinal	-70,657097
		Valparaíso	San Felipe	Santa María	Junta Vecinal N° 6, El Pino	Pasaje 1 con Calle Tocornal	s/n	El Pino	Junta Vecinal	-70,649612
		Valparaíso	San Felipe	Santa María	Junta Vecinal N° 7, San Fernando A	Calle Nieto Sur	12	San Fernando	Junta Vecinal	-70.648.460
		Valparaíso	San Felipe	Santa María	Junta Vecinal N° 8, San Fernando B	Calle San Fernando	391	San Fernando	Junta Vecinal	-70.635.490
		Valparaíso	San Felipe	Santa María	Junta Vecinal N° 9, Calle del Medio	Los Aromos	s/n	Pobl. Chile Nuevo	Junta Vecinal	-70.618.095
		Valparaíso	San Felipe	Santa María	Junta Vecinal N° 11 Jahuelito	Jahuelito	s/n	Jahuelito	Junta Vecinal	-70.600.754
		Valparaíso	San Felipe	Santa María	Junta Vecinal N° 14 Los Almendros	Piedra del León	s/n	Calle Ancha	Junta Vecinal	-70,682304
		Valparaíso	San Felipe	Santa María	Junta Vecinal N° 15 Villa Los Aromos	Pasaje Las Encinas	s/n	Villa Los Aromos	Junta Vecinal	-70.660.378
		Valparaíso	San Felipe	Santa María	Junta Vecinal N° 17 Lepoldo Ahumada	Calle Los Castaños	s/n	Pobl. Leopoldo Ahumada	Junta Vecinal	-70.657.082
		Valparaíso	San Felipe	Santa María	Junta Vecinal N° 19 Los Héroes	Tres Carrera Esq. Javiera Carrera	s/n	Pob. Los Héroes	Junta Vecinal	-70.653.709
		Valparaíso	San Felipe	Santa María	Junta Vecinal N° 20 Latorre	Latorre	1365	Santa María	Junta Vecinal	-70.659.027
		Valparaíso	San Felipe	Santa María	Junta Vecinal N° 22 Los Olivos	Calle el Sol	s/n	La Higuera	Junta Vecinal	-70.644.363
		Valparaíso	San Felipe	Santa María	Junta Vecinal N° 23 Tres Carrera	Calle José Carrera	s/n	Pob. Tres Carrera	Junta Vecinal	-70.653.137
		Valparaíso	San Felipe	Santa María	Junta Vecinal N° 24 Lo Galdames	Calle Vieja Lo Galdamez	s/n	Lo Galdames	Junta Vecinal	-70.634.354
		Valparaíso	San Felipe	Santa María	Junta Vecinal N° 26 Chorrillo	Chorrillos	s/n	Chorrillos	Junta Vecinal	-70,662407
		Valparaíso	San Felipe	Santa María	Junta Vecinal N° 27 Aromos IV	Carlos Zúñiga	s/n	Villa Los Aromos	Junta Vecinal	-70.662.178
		Valparaíso	San Felipe	Santa María	Junta Vecinal N° 28 Mirasol	Las Magnolias	181	Villa Mirasol	Junta Vecinal	-70.658.142
		Valparaíso	San Felipe	Santa María	Junta Vecinal N° 29 El Anheló	Pasaje 1	s/n	Villa El Anheló	Junta Vecinal	-70,682358
		Valparaíso	San Felipe	Santa María	Junta Vecinal N° 30 Padre Pío	Calle Profesor Claudio Zurita	153	Pob. Padre Pío	Junta Vecinal	-70.661.026
		Valparaíso	San Felipe	Santa María	Junta Vecinal N° 31 José Obrero	Las Araucarias	58	Pobl. San José Obrero	Junta Vecinal	-70,680901
		Valparaíso	San Felipe	Santa María	Junta vecinal N° 32 Los Viñedos	Merlot	s/n	Villa Los Viñedos	Junta Vecinal	-70.658.844
		Valparaíso	San Felipe	Santa María	Junta vecinal N° 33 El Llano	Placilla Esq. Tocornal	s/n	El Llano	Junta Vecinal	-70,631096
		Valparaíso	San Felipe	Santa María	Junta vecinal N° 34 Los Robles	El Canelo	s/n	Villa Los Robles 1º Etapa	Junta Vecinal	-70,652618
		Valparaíso	San Felipe	Santa María	Junta vecinal N° 36 Nueva los Robles	Calle Amancay	165	Villa Los Robles III Etapa	Junta Vecinal	-70.650.932
		Valparaíso	San Felipe	Santa María	Junta vecinal N° 37 Los Robles II	Pasaje El Laurel	s/n	Villa Los Robles II Etapa	Junta Vecinal	-70,650856
		Valparaíso	San Felipe	Santa María	UNCO JJVV	Calle colo colo Esquina tres carrera	s/n	Villa España	UNCO Junta Ve	-70,657112
		Valparaíso	San Felipe	Santa María	Junta Vecinal N° 10 María Pulgar M	Tocornal	3305	Las Cadenas	Junta Vecinal	-70.622.231
		Valparaíso	San Felipe	Santa María	Junta Vecinal N° 12 Roberto Huerta	Luis Cruz Martínez	s/n	Pob. Roberto Huerta	Junta Vecinal	-70.661.057
		Valparaíso	San Felipe	Santa María	Junta Vecinal N° 13 Nolberto Vargas	Calle San José	41	San José	Junta Vecinal	-70.646.118
		Valparaíso	San Felipe	Santa María	Junta Vecinal N° 16 Los Pétalos	Los Duraznos	33	Pob. La Higuera	Junta Vecinal	-70.653.801
		Valparaíso	San Felipe	Santa María	Junta Vecinal N° 18 El Barón	Guillizasti	3	Santa María	Junta Vecinal	
		Valparaíso	San Felipe	Santa María	Junta Vecinal N° 21 Esquina Colorada	Calle Canto	1	Esquina Colorada	Junta Vecinal	

PLAN DE GESTIÓN Y USO DE ESPACIOS PÚBLICOS PARA LA PROMOCIÓN DE LA SALUD (2024)

- Es la continuación de la línea base de entornos, en esta etapa se pretende realizar una planificación que permita postular a proyectos deportivos y de promoción si los recursos de promo aumentan poder gestionar actividades a los entornos de mayor utilización por parte de la población de la comuna.



INSTALACIÓN DE BEBEDEROS EN ENTORNO EDUCACIONAL

- Se encuentra en licitación el proceso de compra de dispensadores de agua conectados a la red, lo que permitirá disminuir la gran cantidad de envases de botellones que requieren el recambio de bidones actualmente.
- Se realizará en los establecimiento educacionales de la comuna para dar respuesta al diagnóstico de Promoción de la salud y crear el hábito de consumo de agua tan bajo entre los habitantes de la comuna.



CREACIÓN DE HUERTOS O INVERNADEROS ESCOLARES

- Mejoramiento de áreas de huertos de los jardines infantiles con el objetivo de fortalecer el trabajo al aire libre, el contacto con la naturaleza y el cultivo de especies alimenticias de fácil trabajo.
- Se entregará toldo tipo vela a los jardines infantiles que ya contaban desde el año 2015 con huertos pero que no pueden realizar estas actividades en horario de funcionamiento del jardín por el aumento considerable de las temperaturas en las estaciones de primavera y verano.



FORMACIÓN DE FACILITADORES EN PROMOCIÓN DE LA SALUD EN ENTORNO EDUCACIONAL (2024)

- Se realizará una capacitación a agentes educativos de los establecimientos educacionales de la comuna en Promoción de la salud y buen vivir.
- Determinantes sociales, alimentación saludable, actividad física, salud mental.



Foto de capacitación anterior

DIÁLOGOS O CONVERSATORIOS CIUDADANOS SOBRE PROMOCIÓN DE LA SALUD EN ENTORNO EDUCACIONAL

- Se realizará un conversatorio con adolescentes de la comuna sobre alimentación saludable y actividad física para rescatar sus intereses que no permitan buscar ofertas programáticas en el próximo trienio para su edad.



Foto de conversatorio anterior

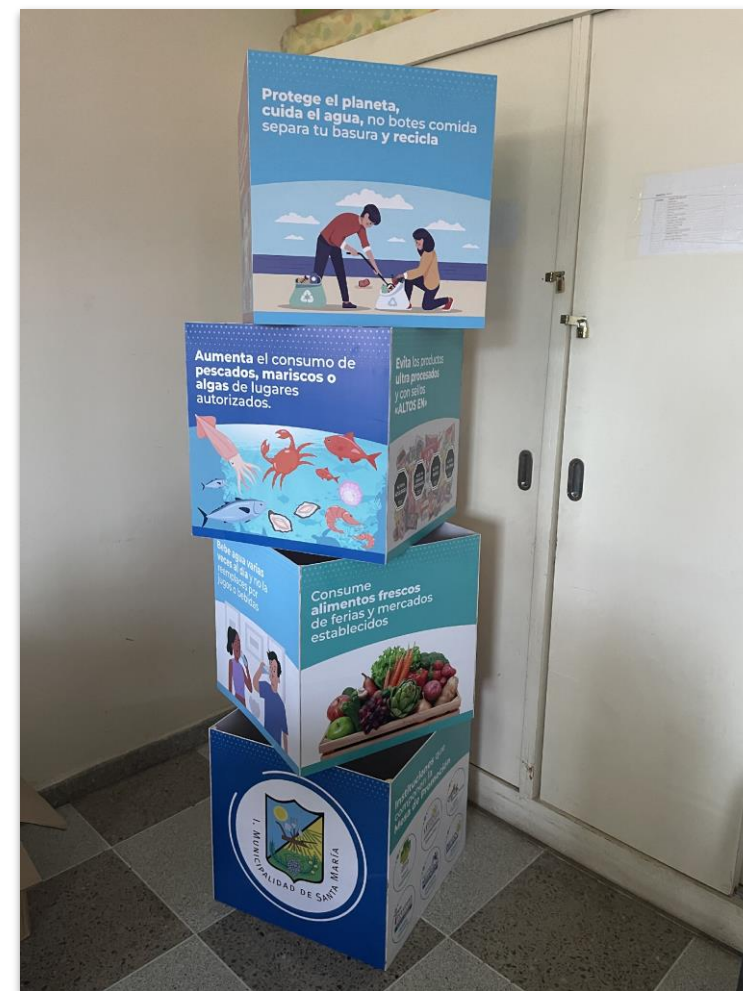
PRODUCCIÓN DE EVENTOS COMUNALES TALES COMO EVENTOS DEPORTIVOS, CAMPEONATOS DEPORTIVOS, DEMOSTRACIONES DE COCINA EN ENTORNO COMUNAL

- Día Internacional del juego (promover el juego, vida al aire libre, desconexión de pantallas).
- Día del niño (celebración con actividades que promueven la actividad física, colaciones saludables).
- Día Mundial del cáncer de mama.
- Apoyo en olimpiadas del Adulto Mayor.
- Calle Abierta.



CAMPAÑA COMUNICACIONAL "DISEÑO MATERIAL INFORMATIVO" PARA ENTORNO COMUNAL

- Mejoramiento del logo
- Cubos publicitarios, con información de las guías alimentarias, además se agregaron mensajes para evitar el consumo de sustancias que ya no contiene las guías alimentarias nuevas.
- Pendones.
- Telón para llevar a actividades masivas.



CAMPAÑA COMUNICACIONAL "HITOS COMUNICACIONALES" EN ENTORNO COMUNAL

- Conmemoración de fechas significativas
- Realización de programas radiales semanalmente con conmemoraciones y temas de salud, actividad física, alimentación saludable, determinantes sociales de salud
- Publicaciones en rrss del CESFAM.



The graphic features a blue background with a white dotted pattern. In the top left corner is a small crest with a sun and a bird. A microphone is positioned in the bottom left. The main text is centered in a white rounded rectangle. At the bottom right, there is a logo for 'Centro María Sábido' with the tagline 'Promoción de la Salud'.

PROMOCIÓN DE SALUD
COMUNAL

PROGRAMA RADIAL

SALUD Y COMUNIDAD

Martes 25 de Julio
ALIMENTACIÓN SALUDABLE

EPISODIOS TODOS LOS
MARTES - 12:30 PM

Centro María Sábido
Promoción de la Salud

TALLER DE ALIMENTACIÓN SALUDABLE EN ENTORNO COMUNAL

Taller a programas jefas de Hogar y SyO, tres sesiones

- Taller interno de medicina con psicóloga, trató de temas de emocionalidad y alimentación.
- Segunda sesión de preparación de alimentos que bajan ansiedad y picoteos saludables (nutricionista-interno de medicina).
- Tercera sesión con nutrióloga Nutrición emocional y regreso a lo natural.



PROGRAMACIÓN SEMANA DE PROMOCIÓN EN SALUD



Hablemos de Nutrición Emocional

Lunes 31 de Julio - 10 am
"Emocionalidad y mi relación con la alimentación"
Lugar: Biblioteca municipal

Miércoles 02 de Agosto - 10 am
"Cocinando desde mi sentir"
Lugar: Sede UNCO

Viernes 04 de Agosto - 10 am
Exposición "Nutrición emocional desde la Medicina integral"
Lugar: Biblioteca Municipal

ORGANIZAN:
Mesa Intersectorial de Promoción en Salud
CESFAM Santa María, DIDECO



TALLER EDUCATIVO EN CALIDAD DE VIDA Y FACTORES PROTECTORES EN ENTORNO EDUCACIONAL

- Talleres de determinantes sociales de salud, salud mental, medio ambiente, actividad física, alimentación saludable.



PLANIFICACIÓN PARTICIPATIVA DE ACTIVIDADES DEL PTPS

- Actividad que se realiza todos los años.
- Consiste en un evaluación tipo FODA u otra y en base a resultados se realiza la planificación para el próximo año.



TALLER EDUCATIVO Y FACTORES PROTECTORES EN ENTORNO COMUNAL (pendiente)

- Talleres de determinantes sociales de salud, salud mental, medio ambiente, actividad física, alimentación saludable.
- Taller a Juntas de vecinos.



Foto de taller de determinantes sociales a Fundo Santa Rosa actividad realizada año anterior

CAPACITACIÓN EN PROMOCIÓN DE LA SALUD A FUNCIONARIOS PÚBLICOS (2024)

- Consiste en realizar por lo menos una vez en el trienio una capacitación de temáticas actualizadas que permitan mejorar el conocimiento y desempeño de la mesa intersectorial de Promoción de la Salud.
- La última capacitación realizada estuvo a cargo de INTA y se realizó en modalidad on line.
- También se realizó charla educativa en trienio actual de determinantes sociales a raíz de la entrega de los resultados de la encuesta de promoción del año 2021.





COMUNA

SANTA
MARIA

TIERRA DE SOL y FRUTA