



Municipalidad de
PAILLACO
Región de Los Ríos

Manejo integral en desarrollo de identidad y prevención de conductas desadaptativas en adolescentes

Salud mental en APS
"CESFAM LAUTARO CARO RIOS"

PS. Cristhian Briones

Terapia y Consejería sexual

TO. Ana Gutiérrez

Diplomado en Neurociencias aplicadas y neurorehabilitación.
Cursando Magister en Neuropsicología.

AS. Wladimir Melo

Perspectiva Ecosistémica en el Estudio de la Desadaptación Adolescente.

"Para soñar con emociones tan fuertes hay que vivirlas en la vigilia. La materia de los sueños son los recuerdos, **nadie sueña sin haber vivido**".

El Oraculo de la noche, Sidarta Ribeiro



Un poco de historia...

Psicólogo

"Estrategia de salud mental" en Paillaco.

- Población estimada en Paillaco de 19.700
- Alta necesidad de prestaciones y baja cobertura

Equipo biopsicosocial

"Programa de salud mental" en Paillaco.

- Población estimada en Paillaco de 20.000
- Alta necesidad de prestaciones y baja cobertura

Equipo integral de salud mental

"Unidad de salud mental" en CESFAM Lautaro Caro Ríos Paillaco.

- Población estimada en Paillaco de 20.000
- Aumento de cobertura y alta prevalencia de necesidades de SM.

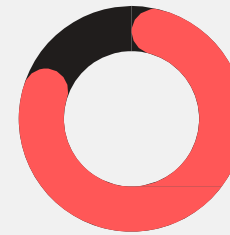
Elementos para la discusión



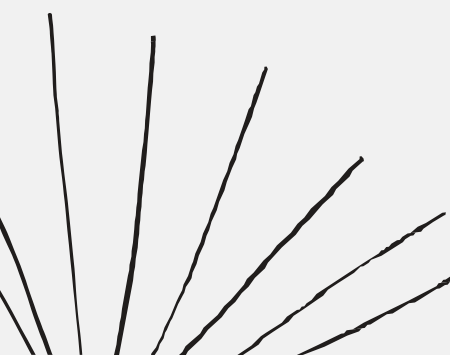
Adolescentes 10 a 19 años.



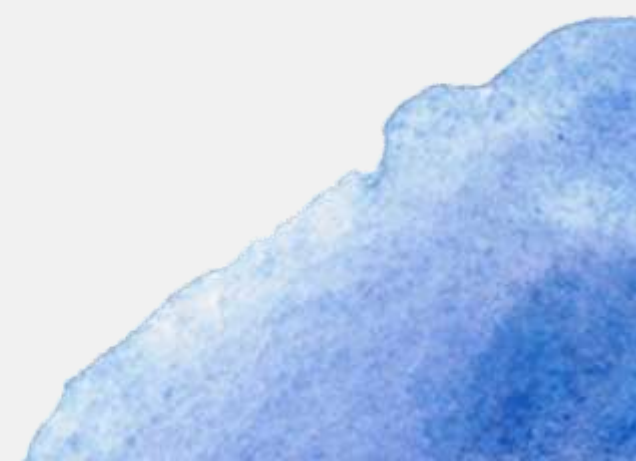
Determinantes socio-culturales



Garantizar espacios de participación adolescente a través de actividades de estimulación.



222 adolescentes en control en la comuna de Paillaco.
Lo que se traduce en 1764 atenciones al año.

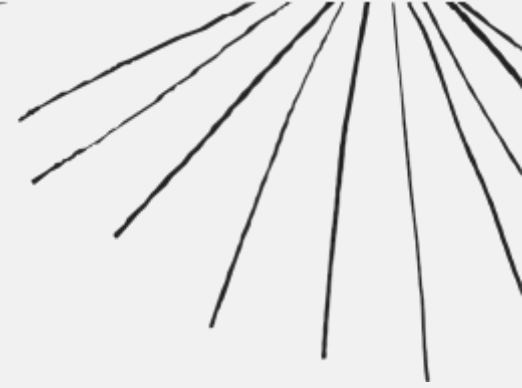




¿Qué sabemos de adolescencia?







"Las conductas de riesgo son acciones voluntarias o involuntarias que ponen en peligro. la integridad física/psíquica del adolescente e interfiere en su participación en su entorno; estas conductas están relacionadas con la cantidad de factores protectores y factores de riesgo presentes en el entorno del adolescente y responden a la impulsividad o sufrimiento de los jóvenes".



Vinculación & autopercepción

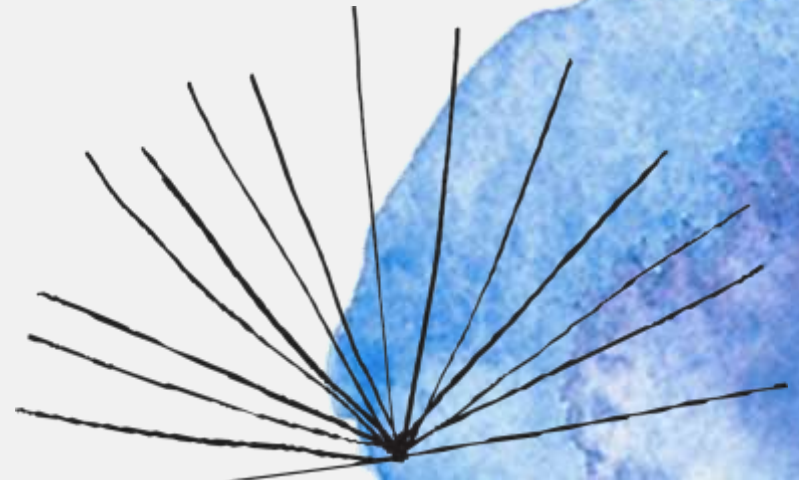


Autopercepción



Vinculación

- Regulación emocional
- Hábitos y rutinas (Higiene del sueño)
- Estimulación de habilidades y organización sensorial
- Reeducación psicosocial
- Conexión emocional con el entorno.

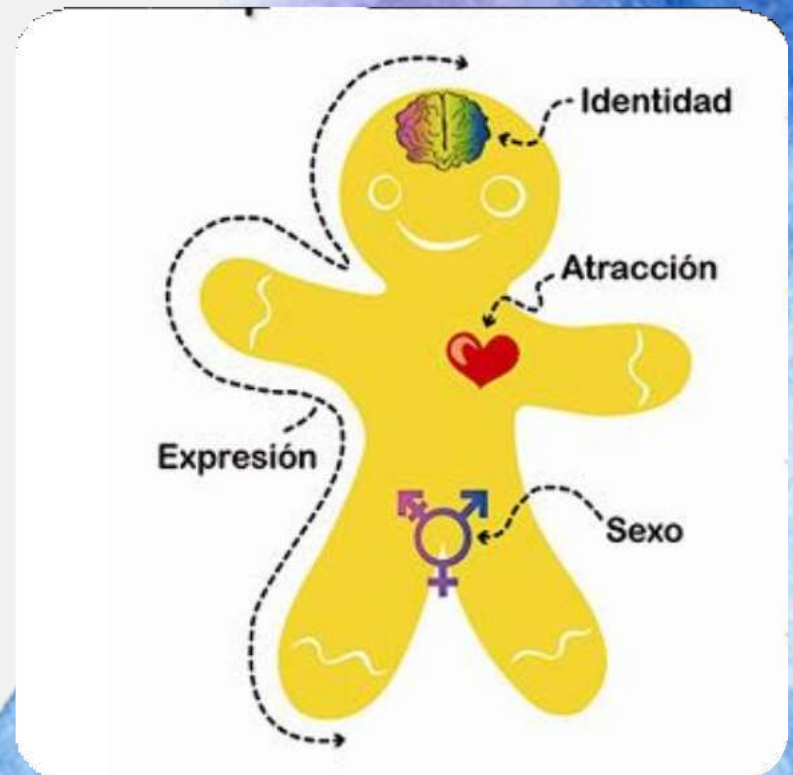




Desarrollo psicosexual

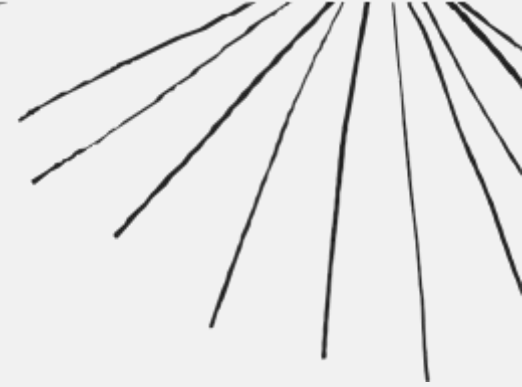
"Acompañamiento a niños, niñas y adolescentes en el desarrollo de su identidad de género"

Promover un desarrollo integrado y armónico de los distintitos aspectos que configurara su personalidad del adolescente



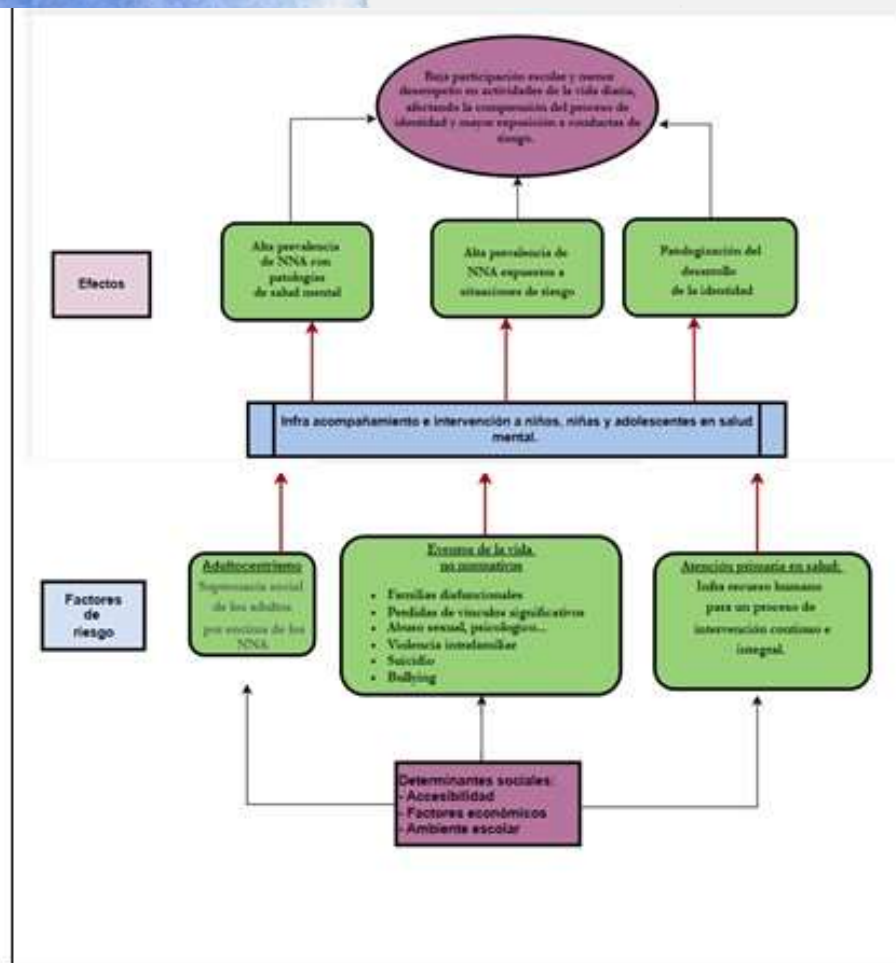


IDENTIDAD



- Sentido de pertenencia y comunidad
- Habilidades sociales e interacción
- Toma de decisiones y confianza.
- Metas-compromisos-proyectos.





1.2 Resumen Problema Seleccionado:

<p>EFFECTO PRINCIPAL (paso 3): Mayor prevalencia de patologías de salud mental en NNA, generando una baja participación escolar y menor desempeño en actividades de la vida diaria, afectando la comprensión del proceso de identidad y mayor exposición a conductas de riesgo.</p>	<p>FIN (paso 6): Acompañar al niño, niña o adolescente en el desarrollo de su identidad, con independencia de su sexo, siendo tal identidad la esencia de la vida cognitiva, afectiva, emocional y conductual. Además de prevenir conductas de riesgos, apoyando la vinculación efectiva con el medio que los rodea, involucrando a las familias como ambiente significativo.</p>
<p>PROBLEMA (paso 1): Infra acompañamiento e intervención a niños, niñas y adolescentes en salud mental, contamos con recursos limitados para realizar un abordaje integral que acompañe al individuo en su desarrollo interpersonal, sexual y afectivo.</p>	<p>OBJETIVO (PROPOSITO o RESULTADO) (paso 4): Fortalecer las prestaciones y oportunidades de atención de Salud Mental en APS, dando continuidad a la estrategia de acompañamiento en desarrollo de identidad y prevención de conductas de riesgo en población infantil y adolescentes, ampliado el equipo de profesionales.</p>
<p>CAUSAS (paso 2): Infra recurso humano que pueda acompañar en la prevención de situaciones de riesgo, educación emocional y autocuidado, dificultando un proceso de intervención continuo e integral. Además, se evidencia que los eventos de la vida no normativos generan alteración de la identidad, sumado a los cambios socio-culturales; aumentan la prevalencia de patologías de salud mental en NNA.</p>	<p>MEDIOS (COMPONENTES o PRODUCTOS) (paso 5): Ampliar las prestaciones de salud mental: atenciones integrales de psicólogo, matrona, fonoaudiólogo, asistente social y terapeuta ocupacional, bajo una mirada sistémica, familiar y ecológica. Actividades comunitarias: Psico-educación y sensibilización en temáticas de desarrollo de la identidad y prevención de conductas de riesgo.</p>
<p>C.1 Infra recurso humano</p>	<p>Producto/Componente 1 Atención integral: Servicio profesional integral y especializado que ejecutara un plan de acompañamiento al NNA.</p>
<p>C.2 Eventos de la vida no normativos y cambios socio-culturales.</p>	<p>Producto/Componente 2 Actividades comunitarias: Servicio profesional integral y especializado, que promueve la calidad de vida del NNA en los diferentes ambientes de participación.</p>