



Municipalidad  
**de Independencia**

# CONTEXTO

MÁS DEL 40% POBLACIÓN  
MIGRANTE

ÁREAS VERDES  
POR HABITANTE 1,2 M2

PRCI VIGENTE DESDE 2014

PRESUPUESTO MUNICIPAL POR HABITANTE  
U\$200 APROX (MAX RM U\$1.400. MIN \$150)

DÉFICIT HABITACIONAL EN LA COMUNA  
4.000 UNIDADES DE VIVIENDA

VALOR M2 PROMEDIO  
30 UF/M2 ZONA RESIDENCIAL

DENSIDAD BRUTA  
228HB/HA RM 371HB/HA



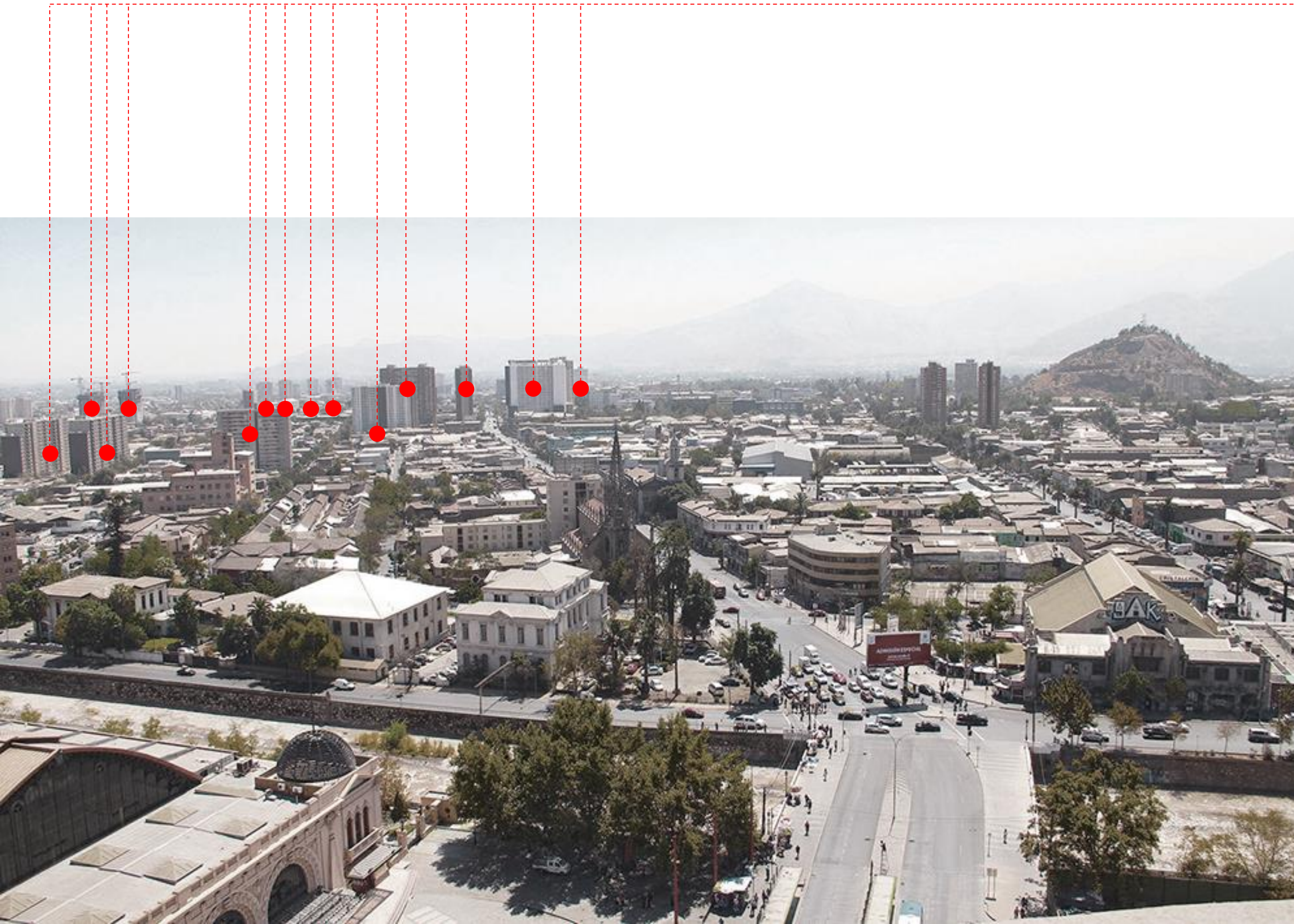
INDEPENDENCIA : 7 KM2  
2012 75.000 HAB 2024 160.000 HAB

SANTIAGO: 641 KM2  
6.3 MILLONES HAB



# PROBLEMÁTICA

## COMUNIDADES EN ALTURA



DEPARTAMENTOS COMO INVERSIÓN PARA RENTA

HACINAMIENTO Y SUBARRIENDO INFORMAL

ACTIVIDADES ILÍCITAS

RUIDOS MOLESTOS

ACUMULACIÓN DE BASURA EN LA VÍA PÚBLICA

MANTENCIÓN DEL ESPACIO PÚBLICO

INCIVILIDADES Y CONFLICTOS INTERCULTURALES



# ACCIONES ACTUALES

## PLAN DE SEGURIDAD PÚBLICA

- FISCALIZACIÓN INTEGRAL (MUNICIPALIDAD, SEREMI SALUD, PDI, CARABINEROS, INTENDENCIA)
- PATRULLAJE Y RUTA SEGURA
- PROYECTO CON-VIVE TU EDIFICIO
- FORTALECIMIENTO CAPITAL SOCIAL Y PARTICIPACIÓN CIUDADANA
- ESTRATEGIA LOCAL DE PREVENCIÓN VIF
- PREVENCIÓN INFANCIA Y ADOLESCENCIA

## ORDENANZA MEDIO AMBIENTE

- CONTAMINACIÓN ATMOSFÉRICA-AIRE, ACÚSTICA, AGUAS Y SUELO
- ASEO DE LAS VÍAS PUBLICAS, SITIOS ERIAZOS Y BNUP
- ASEO DOMICILIARIO Y RESIDUOS SÓLIDOS
- MANTENCIÓN ÁREAS VERDES, JARDINES Y ARBOLADO

## PLAN DE ACOMPAÑAMIENTO MEJORAMIENTO DE CONDOMINIOS SOCIALES

- DESARROLLO DE PROYECTOS DE MEJORAMIENTO
- OPORTUNIDADES DE FINANCIAMIENTO (PROGRAMAS Y LLAMADOS SERVIU – SUBDERE-OTROS)
- TALLER DIAGNÓSTICO Y EDUCACIÓN EN VIVIENDA COMUNITARIA
- TALLER APRESTO LABORAL
- TALLER DE SEGURIDAD
- CHARLA CONVIVENCIA Y LEY DE COPROPIEDAD
- TALLER CUIDADO DE LA VIVIENDA

## MESA DE TRABAJO INTERSECTORIAL

CONVIVENCIA Y ORGANIZACIÓN EN CONDOMINIOS EN ALTURA, MEDIACIÓN EN INCIVILIDADES Y PROBLEMAS INTERCULTURALES

MESA JURÍDICO POLICIAL (INFORMACIÓN DELICTUAL Y FOCALIZACIÓN DE ELLA)

# VIVIENDA MUNICIPAL DE ARRIENDO - V A M



- LLAMADO PARA LA CONSTRUCCIÓN DE VIVIENDAS PARA EL ARRIENDO. MINVU.
- PROYECTO ASOCIATIVO MUNICIPIO Y METRO S.A.
- ADMINISTRADO POR MUNICIPIO Y SU CORPORACIÓN DE DESARROLLO SOCIAL.
- PERMITE ACOMPAÑAMIENTO SOCIAL A FAMILIAS Y SEGUIMIENTO PARA BUSQUEDA DE SOLUCION DEFINITIVA DE VIVIENDA.
- REUTILIZACIÓN DE SITIOS CON UBICACIÓN PRIVILEGIADA- REMANENTES Y/O RESIDUALES URBANOS, INSERTOS EN COMUNIDADES CONSOLIDADAS, CON MEJOR ACCESIBILIDAD Y RODEADO DE SERVICIOS.
- COMTEMPLA SOLUCIÓN DE EMERGENCIA A FAMILIAS EN CASOS DE APREMIO O SITUACIONES CONFLICTIVAS.
- UNIDADES DE VIVIENDA PARA VECINOS CON MOVILIDAD REDUCIDA /ACCESIBILIDAD UNIVERSAL.

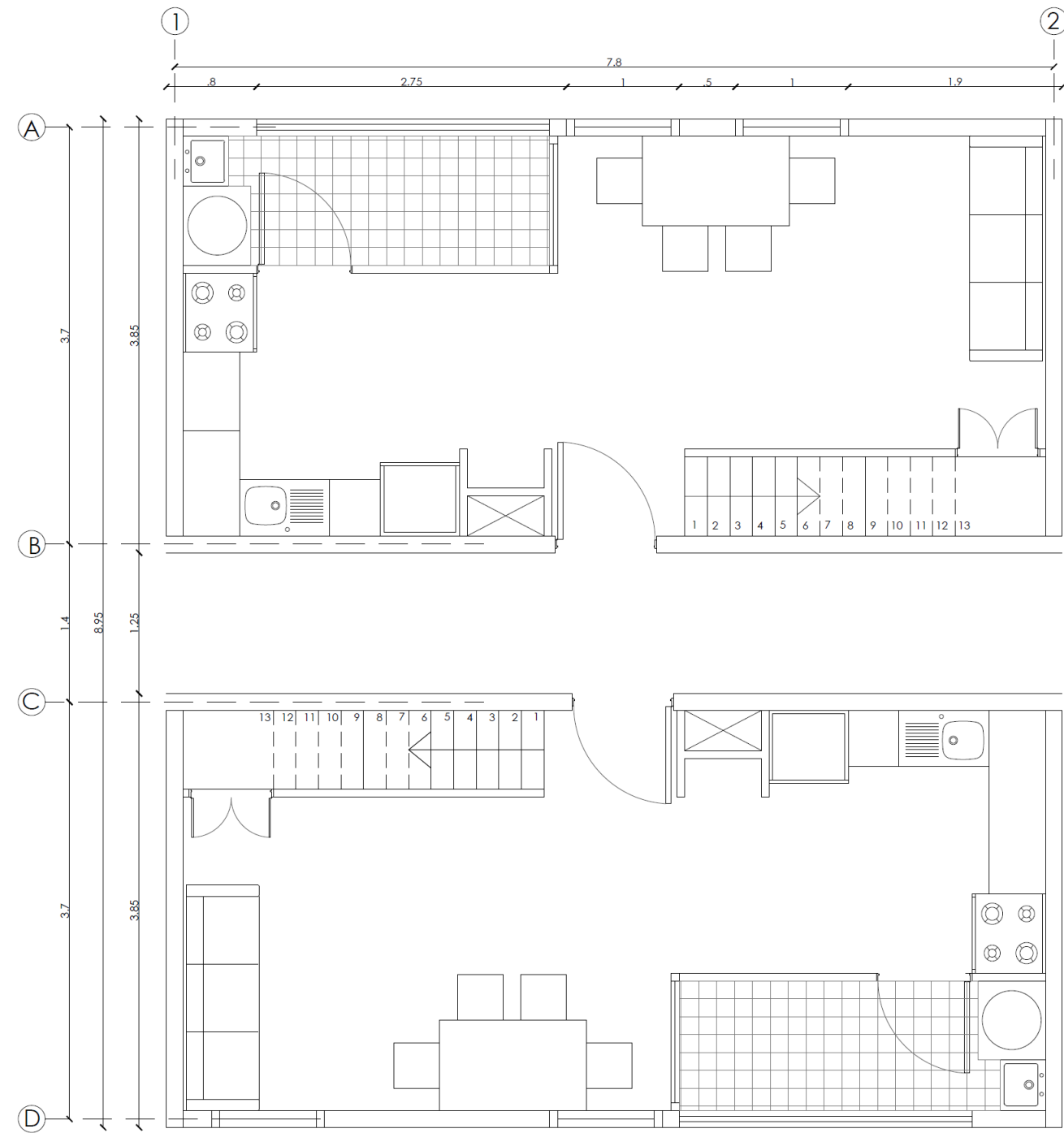


# VIVIENDA MUNICIPAL DE ARRIENDO - V A M

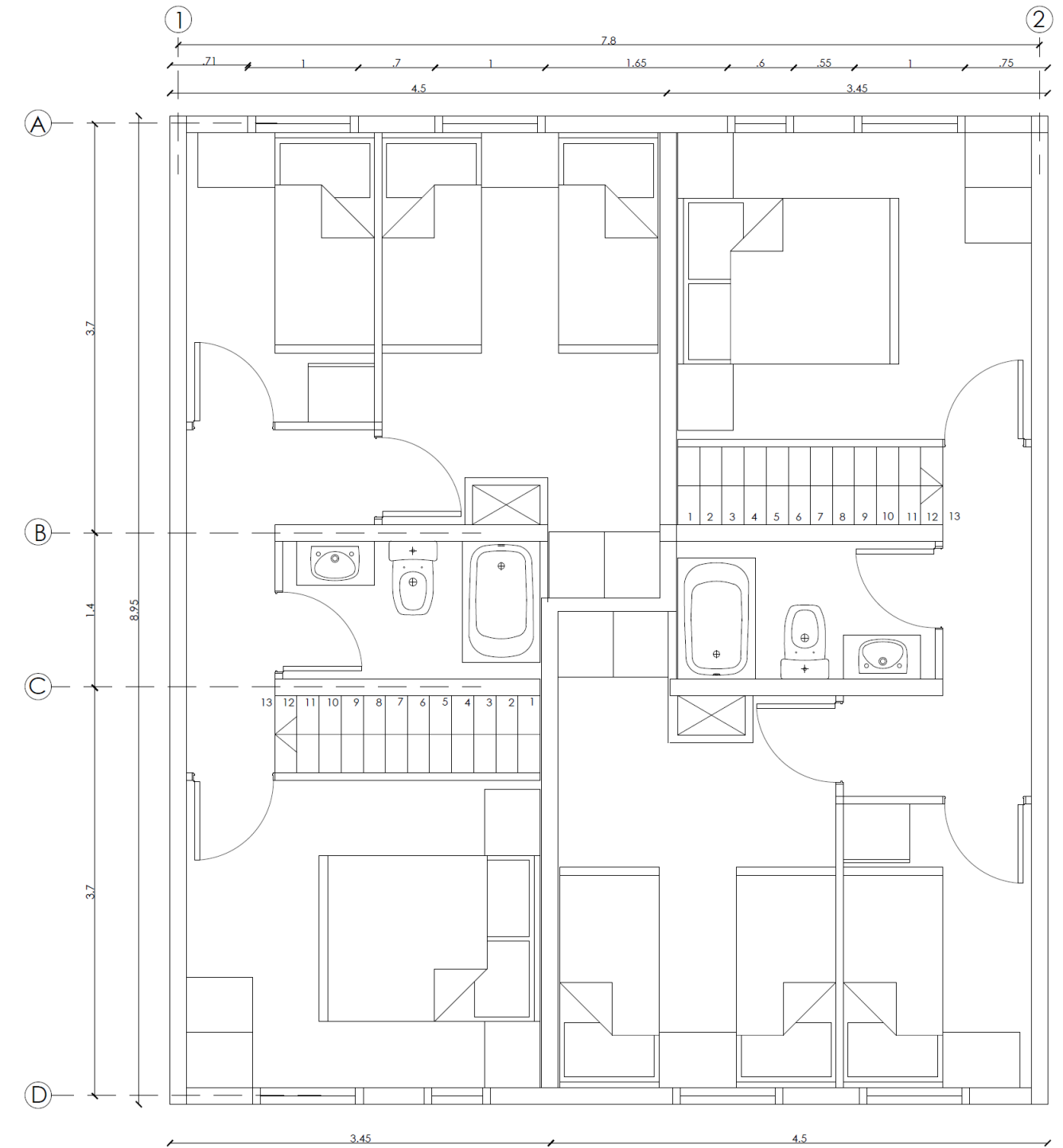
## ORDENANZA LOCAL DE ADMINISTRACIÓN VIVIENDA DE ARRIENDO MUNICIPAL (VAM)

- REQUISITOS GRUPO FAMILIAR
- ANALISIS SITUACIÓN ACTUAL EN LA QUE VIVEN
- CARACTERIZACIÓN DEL GRUPO FAMILIAR
- SEGÚN CARACTERIZACIÓN SOCIAL Y PUNTAJE  
VIF- MIGRANTE - MONOPARENTAL - TERCERA EDAD - ETC
- ADMINISTRACIÓN MUNICIPAL
- TALLER DIAGNOSTICO Y EDUCACIÓN EN VIVIENDA COMUNITARIA
- TALLER APRESTO LABORAL
- TALLER DE SEGURIDAD  
CHARLA CONVIVENCIA Y LEY DE COPROPIEDAD
- TALLER CUIDADO DE LA VIVIENDA
- MANTENCIONES PERIÓDICAS

# VIVIENDA MUNICIPAL DE ARRIENDO - V A M



PLANTA DEPARTAMENTO DUPLEX NIVELES PAR  
ESC. 1/50



PLANTA DEPARTAMENTO DUPLEX NIVELES IMPAR  
ESC. 1/50

**GRACIAS**

