

# Ley de Responsabilidad Extendida del Productor

Una invitación a movilizar juntos una vida en armonía con nuestro entorno

2026



# 01 Ley REP

# ¿Qué es la ley REP?

## Definición y alcance de la ley

**La Ley de Responsabilidad Extendida del Productor (Ley 20.920), promueve la disminución en la generación de residuos y fomento del reciclaje**, para ello la ley responsabiliza a los productores e importadores a financiar una correcta gestión de los residuos que generan los productos que son comercializados en el mercado nacional sean estos importados o de fabricación nacional.

**Se han definido una serie de 7 productos, que los que La ley establece como productos prioritarios**, debido a su consumo masivo, tamaño, toxicidad, factibilidad para valorizarlos y experiencia comparada a nivel internacional.



# Productos prioritarios

## Definición y alcance de la ley

La Ley de Responsabilidad Extendida del Productor (Ley 20.920), **promueve la disminución en la generación de residuos y fomento del reciclaje**, obligando a los productores e importadores a financiar la correcta gestión de sus residuos.

### Se definieron 7 productos prioritarios:

1. Neumáticos
2. Baterías
3. Aceites y lubricantes
4. Pilas y Aparatos eléctricos y electrónicos
5. **Envases y embalajes**
6. Diarios y revistas
7. Textiles

Cada uno de ellos avanza por medio de decretos que establecen las metas y roles de cada actor.

### Decretos promulgados



#### NEUMÁTICOS

Introduzcan **neumáticos (A y B)** en el mercado nacional

**20 enero 2023 (1er año)**



#### ENVASES Y EMBALAJES

Introduzcan más de 300 kg de EyE en el mercado nacional

**16 septiembre 2023 (1er año)**



#### Aceites Lubricantes

**11 Noviembre 2024 (promulgación)**

**11 noviembre 2026 (1er año)**



#### Pilas y Aparatos eléctricos y electrónicos

**9 de junio de 2025 (promulgación)**



#### Baterías

Introduzcan **neumáticos (A y B)** en el mercado nacional

**Consulta Pública**

# Multas por incumplimiento

Como productores o consumidores industriales

Productor		Obligación		Multa
<b>Productores</b>	→	<b>Ser parte de un SIG</b>	→	10.000 UTA (8.200 MM CLP)
		<b>Declarar los EyE</b>	→	1.000 UTA (820 MM CLP)
		<b>Entregar información verídica</b>	→	10.000 UTA (8.200 MM CLP)
<b>Consumidor industrial</b>	→	<b>Ser parte de un SIG</b>	→	1.000 UTA (820 MM CLP)
		<b>Declarar los EyE</b>	→	5.000 UTA (4.100 MM CLP)



02

# El reciclaje en Chile

## Resultados Residuos municipales

# Los municipios declara más basura y menos “valorizados”

- La información pública estima entre un 5,3%. **42 municipios no informaron en SINADER el 2023** (5,6% de la población)
- La valorización “informal” de residuos** no está registrada en los reportes públicos

*Fuente: Radiografía de los residuos domiciliarios municipales Datos 2023: 333 comunas de todas las regiones del país correspondientes al 97% del total nacional (345).*

### Estudio Kyklos 2023

**7.946.397**

toneladas de RSD  
recolectados en 2023

1% es estimación

**7.527.173**

ton. basura

**285.427**

ton. voluminoso

**133.797**

ton. valorización

### Datos SINADER 2023

**8.640.327**

toneladas de RSD  
recolectados en 2023

5,3% es estimación

**8.292.193**

ton. basura

**308.417**

ton. voluminoso

**79.071**

ton. valorización

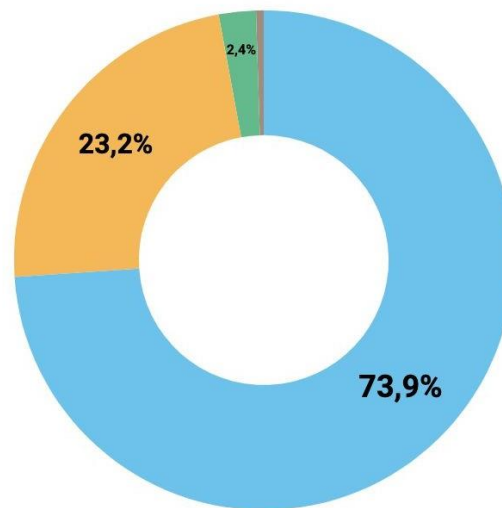
## Resultados Residuos municipales

# Los municipios gastan cerca de **USD 475 MILLONES al año**

- Anualmente se gastan en promedio \$23.815 por persona
- Casi 2/3 se gasta en logística: retiro y traslado.

### Gasto por tipo de servicio

● Logística ● Disposición ● Reciclaje ● Compostaje





## Resultados Residuos municipales

# Distancias a rellenos

10 comunas viajan más de 400 kms para ir a disponer sus residuos.

Ancud viaja hasta Los Ángeles para disponer sus residuos.

### Las que más recorren para disponer (ida y vuelta)

Comuna	Región	Distancia total por camión (km)	Comuna destino
Ancud	Los Lagos	1.266	Los Ángeles
Alto Biobío	Biobío	573	Los Ángeles
Melipeuco	Araucanía	566	Los Ángeles
Teodoro Schmidt	Araucanía	521	Los Ángeles
Lago Verde	Aysén	514	Lago Verde
Carahue	Araucanía	509	Los Ángeles
Los Lagos	Los Ríos	460	Valdivia
Río Negro	Los Lagos	452	Osorno
Pitrufquén	Araucanía	441	Los Ángeles
Tirúa	Biobío	416	Los Ángeles

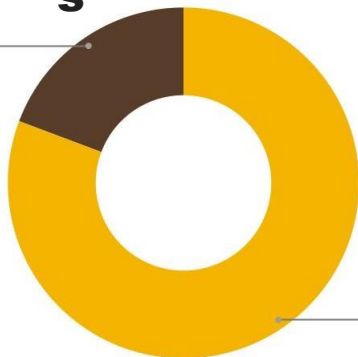
## Resultados

# Recuperación y valorización

En 2023 se recuperaron:

**133.797 tonelada**

**S**  
Orgánicos  
19,3%



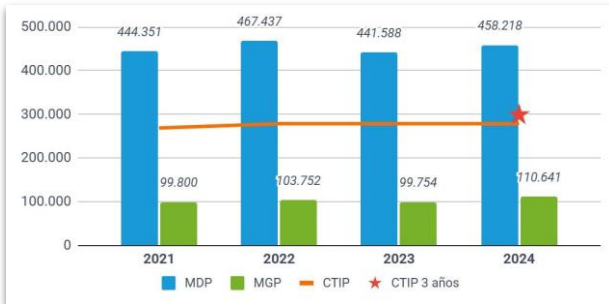
**EyE**  
80,7%

Región	Kg recolectados por persona	Habitantes
Arica y Parinacota	1,5	259.802
Tarapacá	0,0	401.588
Antofagasta	0,5	714.142
Atacama	2,6	319.048
Coquimbo	6,3	869.103
Valparaíso	5,6	2.010.849
Metropolitana	6,5	8.367.790
O'Higgins	3,0	1.017.701
Maule	4,2	1.162.641
Ñuble	3,6	519.437
Biobío	5,0	1.681.430
Araucanía	8,3	1.028.201
Los Ríos	3,1	411.205
Los Lagos	2,8	907.429
Aysén	2,2	108.306
Magallanes	4,1	182.069
<b>Total nacional</b>	<b>5,2</b>	<b>19.960.741</b>

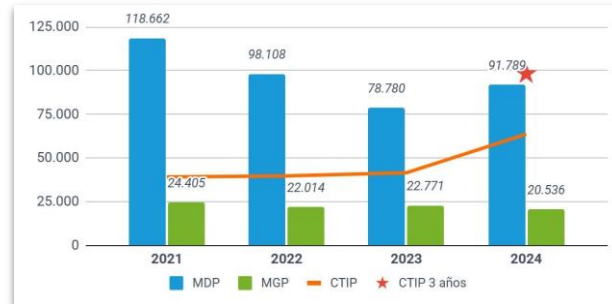
# Evolución del reciclaje de E&E en Chile

## Estadísticas de Reciclaje efi Chile: domiciliario + ifidustrial

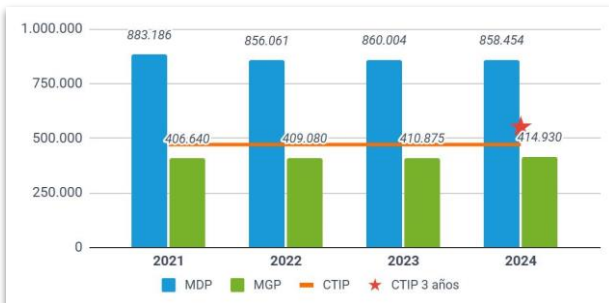
### Vidrio



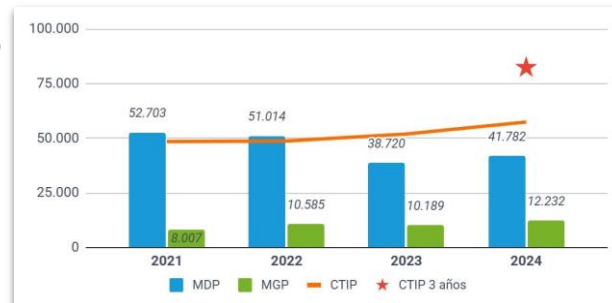
### PET



### Cartón y Papel



### Aluminio

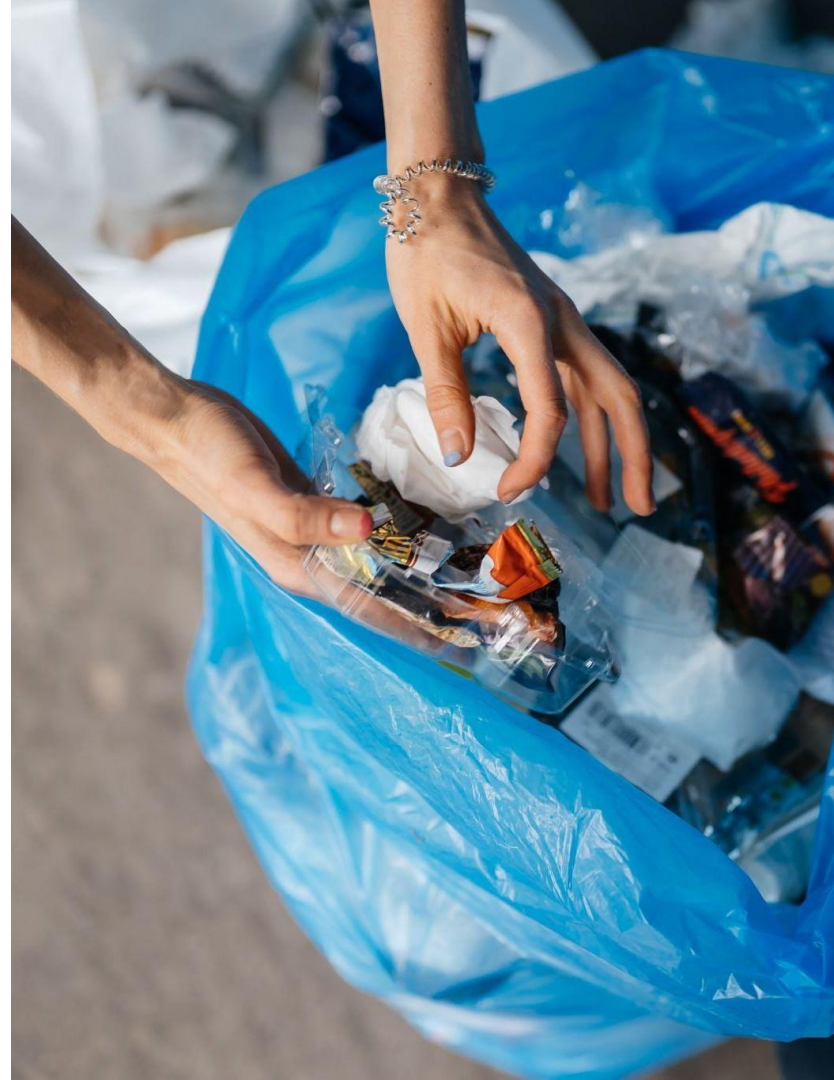


\*Fuente: Estadísticas de Reciclaje en Chile de la Asociación Nacional de la Industria del Reciclaje, elaborado por Kyklos

MDP: Material Disponible País - MGP: Material Gestionado País - CTIP: Capacidad Técnica Instalada País

# ¿Por qué no han subido las tasas de reciclaje?

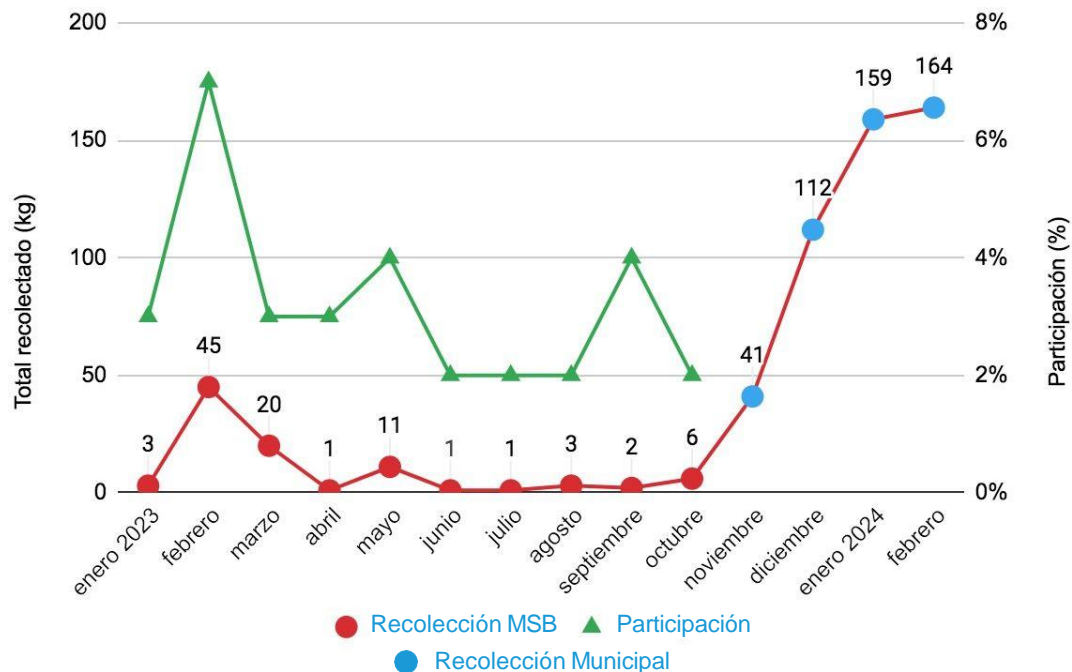
1. **DISEÑO:** no establece sistema de *incentivos que apunten al volumen*. El diseño está enfocado en financiar solo un sistema de retiro.
2. **¿INTEGRACIÓN?:** No se reconoció “mercado histórico del reciclaje” y los “Sistemas Integrados de Gestión” - regulación.
3. **BASURA V/S RECICLAJE:** Aproximación operativa similar a la basura: El retiro casa a casa de reciclaje se realiza con los mismo códigos del retiro de la basura.



# Loma Verde - Mulchén

## ¿Que pasa cuando integramos la recolección de basura a la del reciclaje?

### Resultados 2023-2024 Piloto de reciclaje





## Resultados

# Infraestructura para la valorización

### PUNTO VERDE:

infra municipales o privados  
sin un encargado

### PUNTO LIMPIO:

infra municipales o privados  
con un encargado

Región	Punto verde (cantidad)	Punto limpio (cantidad)	Centro de acopio (sí/no)	Recolección reciclables (sí/no)	Reciclaje por persona (kg/hbt/año)
Araucanía	1.078	38	18	1	8,3
Metropolitana	2.606	92	24	24	6,5
Coquimbo	633	26	5	1	6,3
Valparaíso	1.879	25	16	10	5,6
Biobío	603	50	19	6	5,0
Maule	693	18	2	7	4,2
Magallanes	103	1	3	2	4,1
Ñuble	577	30	4	1	3,6
Los Ríos	139	6	3	2	3,1
O'Higgins	1.885	16	7	5	3,0
Los Lagos	500	16	13	5	2,8
Atacama	226	7	4	0	2,6
Aysén	44	18	7	3	2,2
Arica y Parinacota	84	4	1	0	1,5
Antofagasta	15	10	2	0	0,5
Tarapacá	210	1	1	1	0,0
	<b>11.275</b>	<b>358</b>	<b>129</b>	<b>68</b>	<b>5,3</b>

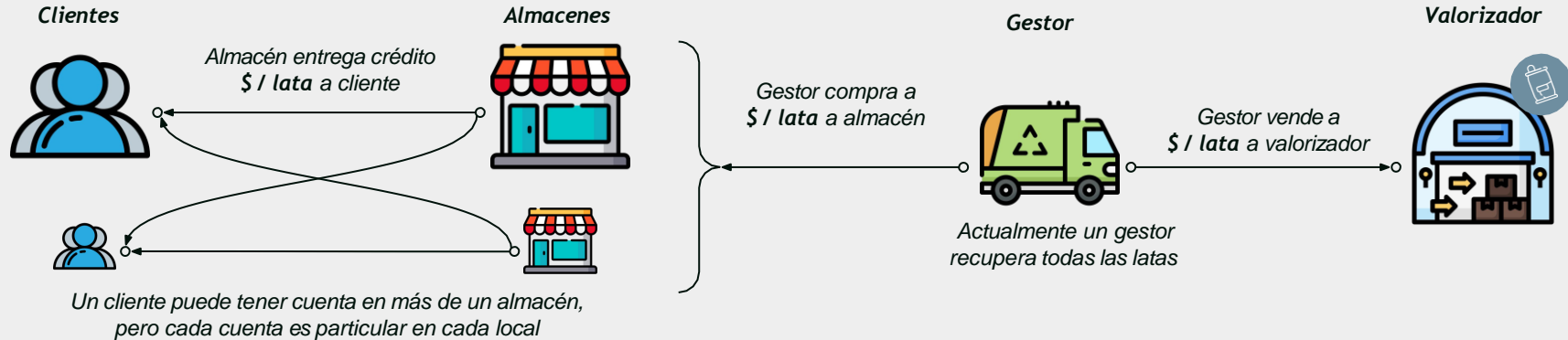
Región	Recicladores de base Certificados	Recicladores de base Informales	Gestores locales	Cantidad Empresas Valorizadoras	Reciclaje por persona (kg/hbt/año)
Araucanía	87	151	26	14	8,3
Metropolitana	391	539	56	36	6,5
Coquimbo	86	73	25	4	6,3
Valparaíso	523	713	46	43	5,6
Biobío	86	67	26	5	5,0
Maule	31	123	29	2	4,2
Magallanes	1	11	9	1	4,1
Ñuble	28	45	18	7	3,6
Los Ríos	40	34	14	2	3,1
O'Higgins	46	56	34	5	3,0
Los Lagos	31	21	10	5	2,8
Atacama	17	33	9	1	2,6
Aysén	18	1	2	0	2,2
Arica y Parinacota	74	46	10	4	1,5
Antofagasta	7	55	7	0	0,5
Tarapacá	1	9	3	1	0,0
<b>Total</b>	<b>1.467</b>	<b>1.977</b>	<b>324</b>	<b>130</b>	<b>5,3</b>



# 30 millones de dólares en Aluminio se van a los rellenos sanitarios al año

Red de Almacenes Mi Lata Vale

## Modelo de recuperación de lata desde almacenes



## La implementación de la REP requiere .. entre otras cosas

1. **Incentivos** alineados por **aumentar** el volumen de material.
2. **Sumar** los esfuerzos de los SIG al mercado actual (histórico) de recuperación, y no canibalizar.
3. **Captar el valor** de los residuos, captarlo y compartirlo (no botar plata a la basura)

# Ley de Responsabilidad Extendida del Productor

Una invitación a movilizar juntos una vida en armonía con nuestro entorno

2026





**03**

# **La visión de Kyklos**

# Servicios Kyklos

## Asesoría de Ley REP

Asesorías de cumplimiento desde el año 2022.

Tenemos un equipo consolidado y con experiencia en diversas industrias y productos prioritarios.

Nuestras asesorías se enfocan en lograr que:

1. **Desarrollo de líneas base y evaluación de operaciones**
2. **Reportabilidad interna y externa**
3. **Optimización de flujos y procesos de mejora continua**
4. **Capacitaciones al equipo interno**

